



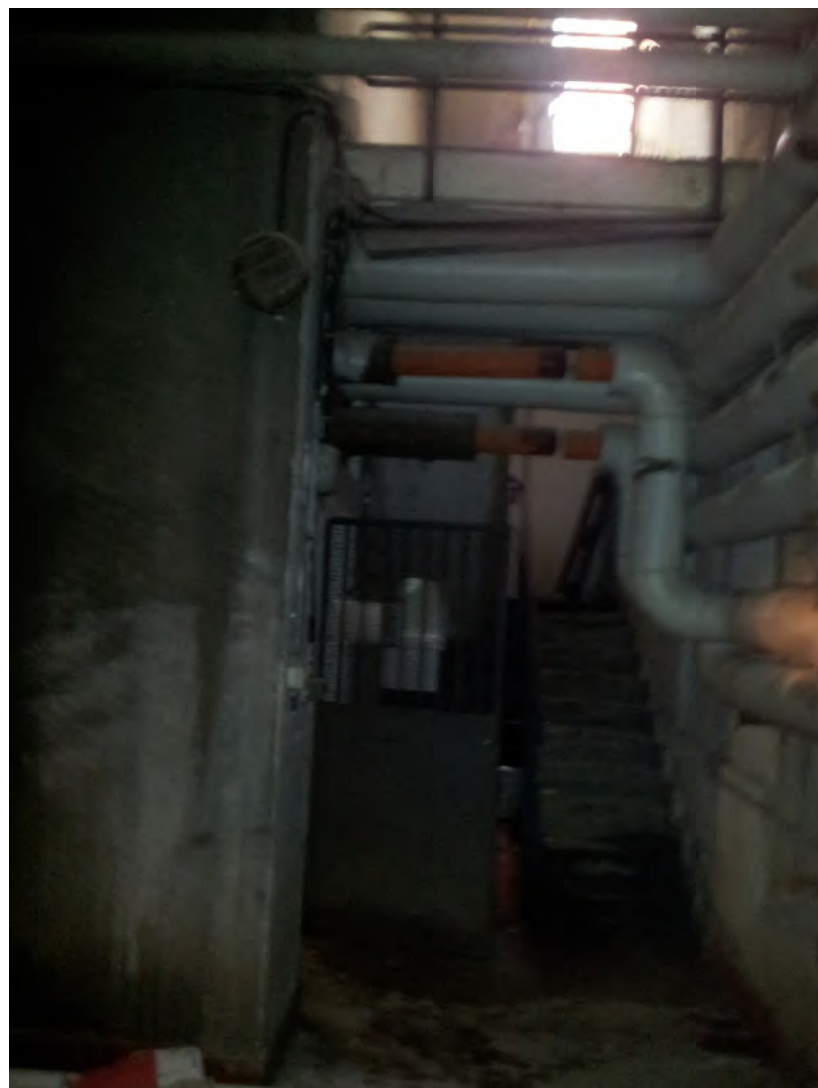
DESCR.: Griglia sul cavedio vista dal cortile al piano terra
FOTOGRAFIA N. 1



FOTOGRAFIA N. 2 DESCR.: Interno della centrale termica a gas (p. int.)



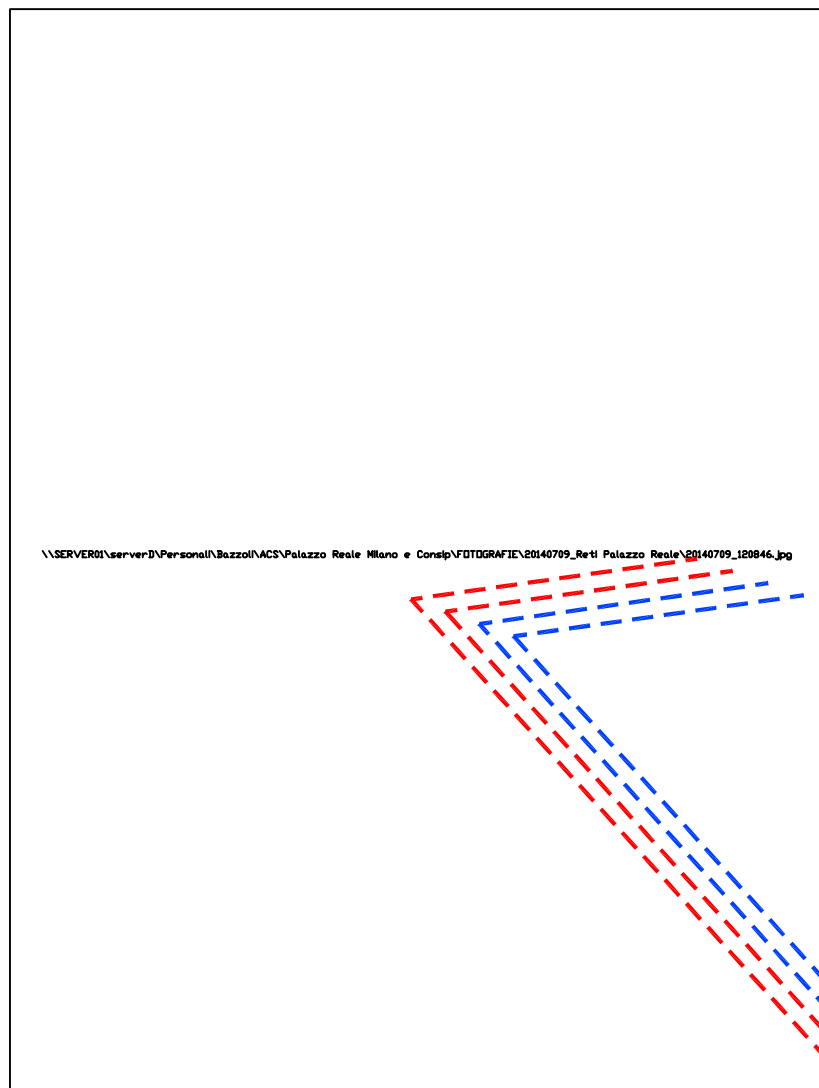
DESCR.: Ingresso in cavedio delle tubazioni esistenti
FOTOGRAFIA N. 3



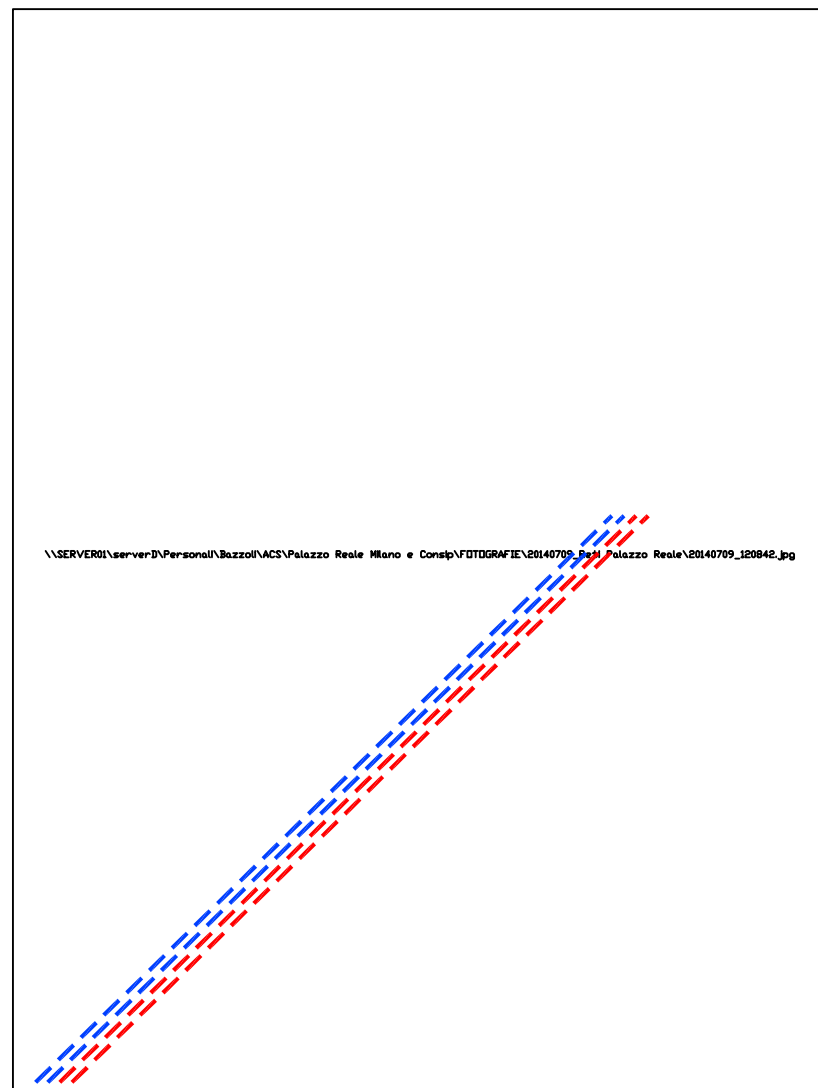
DESCR.: Passaggio nel vano scala delle tubazioni esistenti
FOTOGRAFIA N. 4



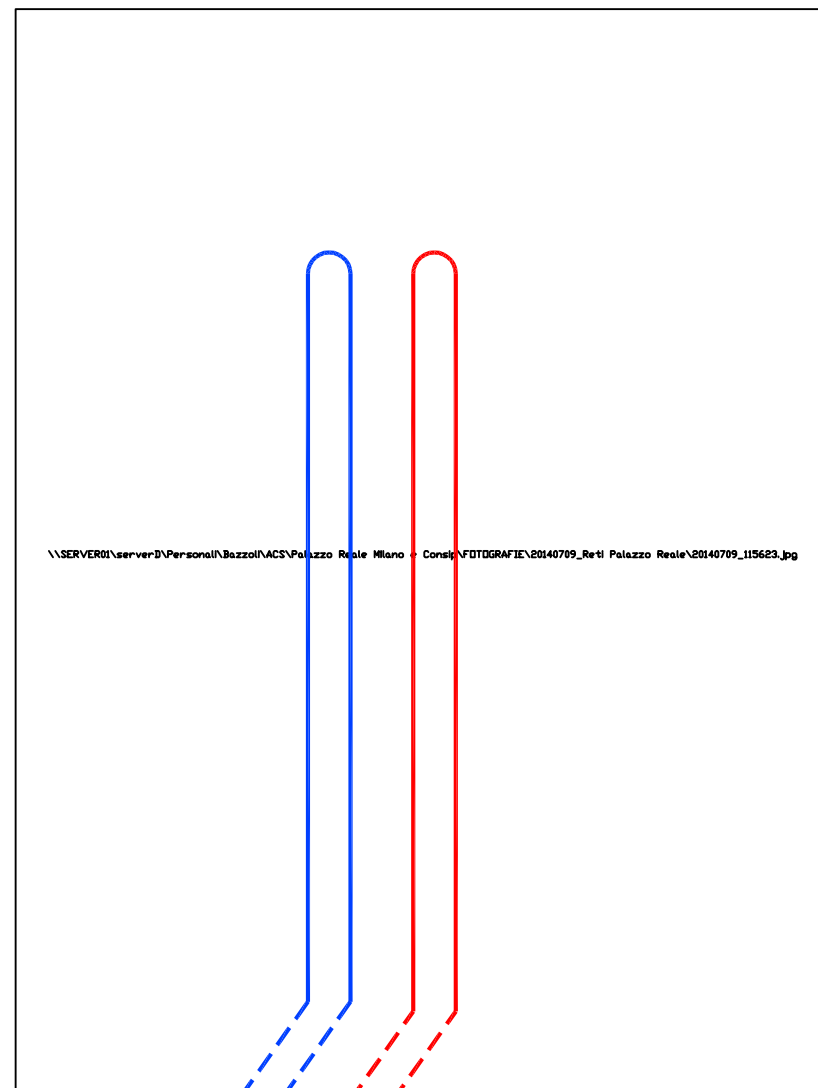
FOTOGRAFIA N. 5 DESCR.: Passaggio in cavedio delle tubazioni esistenti



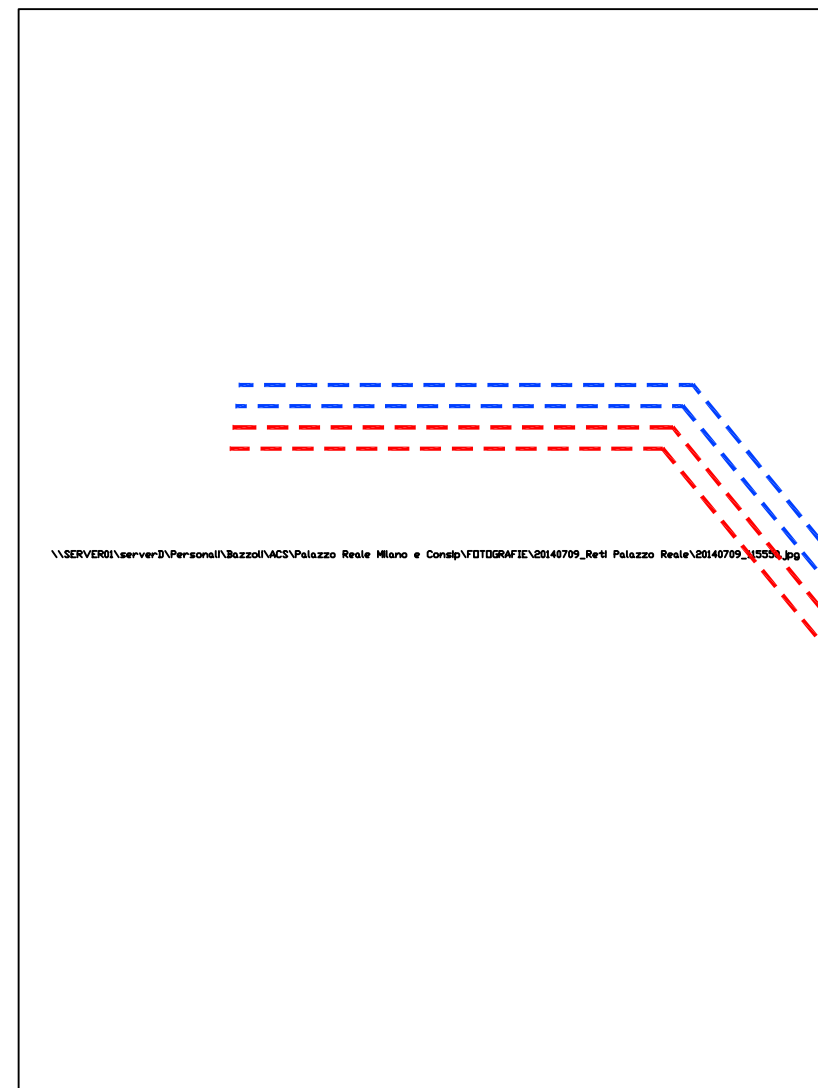
DESCR.: Passaggio della linea interrata nel cortile esterno
FOTOGRAFIA N. 6



DESCR.: Passaggio della linea interrata nel cortile esterno
FOTOGRAFIA N. 7

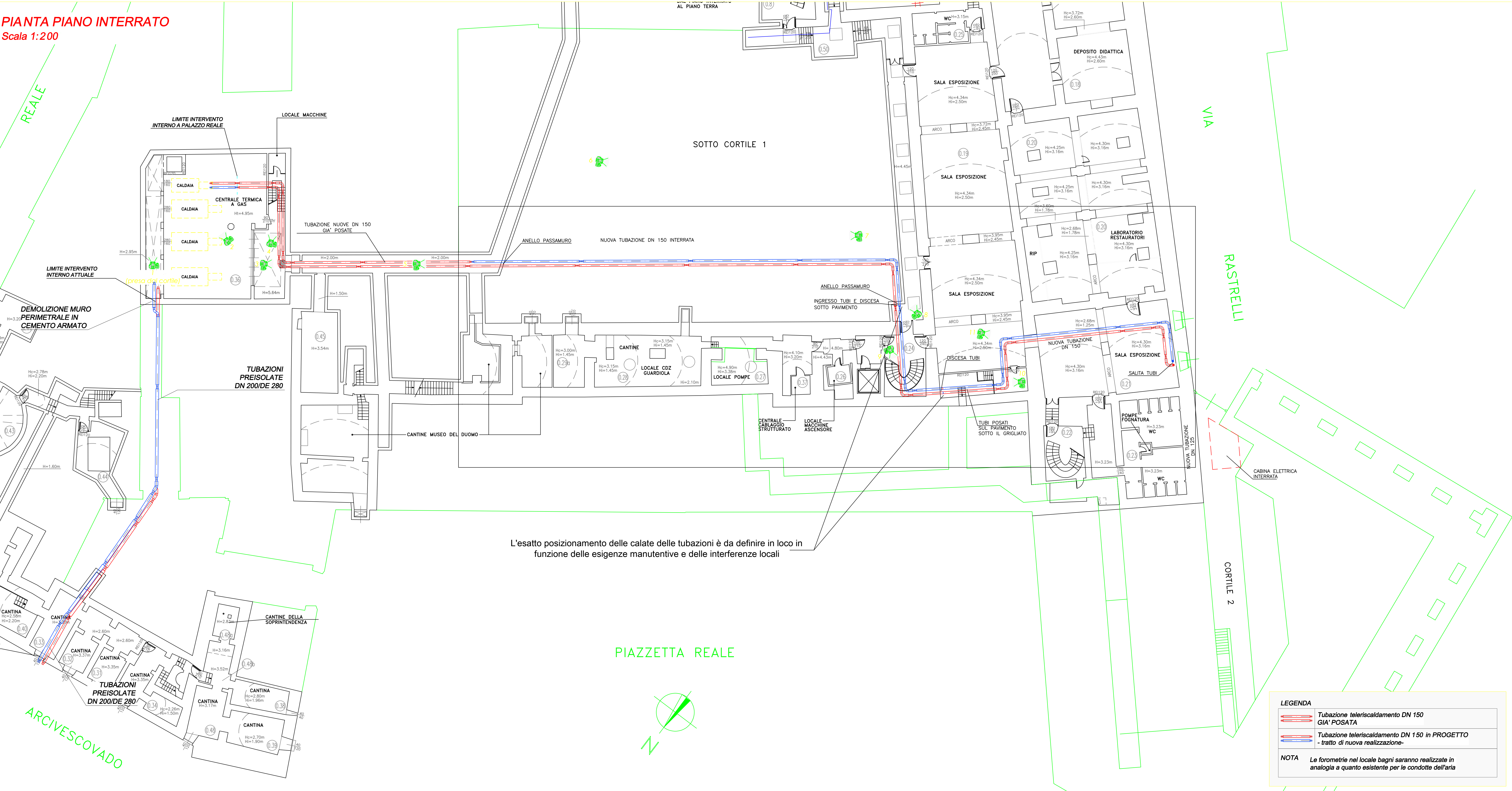


DESCR.: Ingresso tubi nel cavedio e discesa sotto pavimento
FOTOGRAFIA N. 8



DESCR.: Vista sotto scala
FOTOGRAFIA N. 9

PIANTA PIANO INTERRATO
Scala 1:200



DESCR.: Ingresso tubi, discesa e posa a pav. sotto il grigliato
FOTOGRAFIA N. 10



DESCR.: Passaggio tubi a pavimento
FOTOGRAFIA N. 11



COMUNE DI MILANO
PIANO DEL TELERISCALDAMENTO DI MILANO

RETE TELERISCALDAMENTO "PALAZZO REALE"
TRATTO INTERNO A PALAZZO REALE
- TRATTI IN SCAVO -

PROGETTO ESECUTIVO

PROGETTISTA

Dott. Ing. Sergio BAZZOLI
Ord. Ingg. di Brescia N° A 3038



3				
2				
1	16/07/14	PRIMA REVISIONE - NUOVO PERCORSO TUBAZIONI	FT/DC	SB SB
0	21/11/13	PRIMA EMISSIONE	FT	SB SB
REV.	DATA	DESCRIZIONE	PREPARATO	VERIFICATO APPROVATO
Cod. Ordine Interno: 253070205A09			O.d.L.	: -
ACS/DIR/SET/SEI			File	: PR01-EG03.dwg
N° Documento : 02960-RTL-13-L-DS-848			TAV.	: 270
			Scala	: 1:200

PLANIMETRIA PIANO INTERRATO
E CORREDO FOTOGRAFICO

LEGENDA

- Tubazione teleriscaldamento DN 150 GIÀ POSATA
- Tubazione teleriscaldamento DN 150 in PROGETTO - tratto di nuova realizzazione-

NOTA

Le forometrie nel locale bagni saranno realizzate in analogia a quanto esistente per le condotte dell'aria